



工具を安全にお使いいただくために

工具は正しい用途と正しい方法でお使いください。
無理や間違った使い方をしますと、
工具が破損したり怪我の原因となります。

- 工具は本来の使用目的以外に使用しないでください。
- 割れ・欠け・摩耗・変形等の異常が認められた場合は使用しないでください。
- 無理な姿勢で作業しないでください。常に足元をしっかりとさせ、バランスを保つようにしてください。
- 改造はしないでください。加熱・加工等をした場合は著しく品質の低下を招きます。
- ヘルメット・保護めがね・保護手袋・安全靴などの保護具を着用してください。

ギヤレンチ

共通項目

- ギヤレンチは手動工具です。インパクトレンチ等の動力工具で使用しないでください。
- ギヤレンチは作業工具です。測定工具ではありません。
- 入力トルクは、最大トルクに記載した値以上の入力を行わないでください。
- 最大トルクに記載した出力トルクの値は、参考値としてお考えください。
(トルクレンチを用いて締付の場合も同様です。)
- 常用で使用される場合のトルク上限は、最大トルク値の90%です。
これより大きなトルクでご使用の場合は、1ランク上の機種をお選びください。
- ゆるめ作業では締付トルク値より高めめのトルク値を考慮して機種を選定してください。
- 古いボルト・ナットをゆるめる場合は、錆やネジの傷みなどによりトルク値は大きく異なります。
- パイプ等を継ぎ足して使用しないでください。
- ハンマー等で叩いて、衝撃を加えないでください。
- 確実に保持してください。特に高所作業の際は、落下防止対策を行ってください。
- オーバートルクは危険です。ボルト・ナットがゆるまない時は作業を中止し、1ランク上の機種を使用してください。
- 反力受けは出力トルク値と同等の力を受けますので、安定した抵抗物に力を受けさせてください。
- ソケットは、ボルト・ナットの六角二面幅(対辺)のサイズに合ったインパクトレンチ用ソケットを使用してください。
- ボルト・ナットは、ソケットの奥まで完全に差し込んでください。
- 角ドライブは、根元まで差し込んでください。

GRタイプ 3.5倍型・3.6倍型・3.7倍型・12.5倍型ギヤレンチ

- 最大規定トルク以下で使用してください。規定以上のトルクをかけた場合は、安全ピンが破断しトルクは“ゼロ”となり、身体のバランスを崩し怪我の可能性があります。ご注意ください。
- 反力受とレンチ本体は、ストッパーピンで確実に固定して使用してください。

MGタイプ 10倍型ギヤレンチ

- 最大規定トルク以下で使用してください。規定以上のトルクをかけた場合は、オーバートルク防止機構がはたらきトルクは“ゼロ”となり、身体のバランスを崩し怪我の可能性があります。ご注意ください。
- 反力受とレンチ本体は、アタッチメントの六角穴付ボルトを締付け、確実に固定してあるか確認後、使用してください。
- 切替レバーは、絶対にハンマー等で打撃しないでください。切替レバー及び内部部品の破損の原因となります。

MGタイプ 14.4倍型ギヤレンチ

- 最大規定トルク以下で使用してください。規定以上のトルクをかけた場合は、安全ピンが破断しトルクが“ゼロ”となり、身体のバランスを崩し怪我の可能性があります。ご注意ください。
- 反力受とレンチ本体は、アタッチメントの六角穴付ボルトを締付け、確実に固定してあるか確認後、使用してください。
- 切替レバーは、絶対にハンマー等で打撃しないでください。切替レバー及び内部部品の破損の原因となります。

ホローレンチ

L型ホローレンチ・T型ホローレンチ共通項目

- 六角穴サイズにあったものを使用してください。
- ボルト頭の六角穴にレンチを奥まで完全に差し込んでください。
- ボルトの回転方向に力を加えてください。
- パイプ等を継ぎ足して使用しないでください。
- ハンマー代わりに使用しないでください。
- ハンマー等で叩いて衝撃を加えないでください。
- 六角部にねじれや亀裂があるレンチは使用しないでください。

L型ホローレンチ(ボールポイントタイプ)

- ボールポイント部は限界トルクが低い為、力の入れすぎには注意してください。

ヘックスソケット類

ハンドツール用(スタンダードタイプ・ボールポイントタイプ)

- 六角穴サイズにあったものを使用してください。
- ボルト頭の六角穴にレンチを奥まで完全に差し込んでください。
- 力の入れすぎに注意してください。
- パイプ等を継ぎ足して使用しないでください。
- ハンマー代わりに使用しないでください。
- ハンマー等で叩いて衝撃を加えないでください。
- ボールポイント部は限界トルクが低い為、力の入れすぎには注意してください。

インパクトレンチ用

- 角ドライブは完全に根元まで差し込んでください。
- 付属のピン・リングでインパクトレンチへ確実に固定してください。
- 回転中の工具に触れないでください。

炭素繊維巻き付けソケット類

共通項目

- 炭素繊維が切れた場合は新しい工具に交換してください。そのまま使用すると、炭素繊維は非常に細く、皮膚や粘膜などに刺さる恐れがあります。
- 保護メガネ・耳栓・防塵マスク等の対策をしてから使用してください。
- 80℃以下の温度条件下で使用してください。
- 回転中の工具に触れないでください。

レースウェイ用ソケット(ER-1・ER-2)

- 本製品はレースウェイ用です。用途以外には使用しないでください。
- 浅掛けは絶対にしないでください。ソケット先端が広がり、炭素繊維が切れる場合があります。
- 保証トルクは47N・mです。同トルク以下で使用してください。

ホイールナット用CFソケット

- 本製品を自動車のホイールボルト・ナット以外に使用しないでください。
- 本製品の六角二面幅は、JIS規格に定める許容値に適合していません。入らないボルト・ナットもありますので、ご了承ください。また、六角部が薄肉なため、それぞれの自動車メーカーで定めている規定トルクを超えて使用すると、破壊する恐れがあります。

電ドル類

共通項目

- ボルト・ナットの六角二面幅(対辺)のサイズにあったものを使用し、奥まで完全に差し込んでください。
- 回転中の工具に触れないでください。

レースウェイ用ソケットロング(ER-3L)

- レースウェイ・ハンガー用です。用途以外には使用しないでください。
- 浅掛けや斜め掛けは絶対にしないでください。ソケット先端が広がり破損の原因になります。
- 強い締め付けはしないでください。保証トルクは47N・mです。同トルク以下で使用してください。
- インパクトドライバー専用のため手動工具で使用しないでください。

インパクトドライバー対応品

- 電動ドリルはクラッチ付き又はインパクト付を使用してください。

インパクトレンチ対応品

- 付属のピン・リングでインパクトレンチへ確実に固定してください。

全ネジソケット・全ネジソケットアダプター

- 全ネジボルトのねじ山が潰れていたり、ねじ外径が規格下限を下回っている場合は、ロックしない場合もあります。
- 17mmソケットに装着する場合は6角タイプに装着してください。17mmソケットの形状によっては、装着できない場合もあります。12角タイプの場合、簡易保持構造は機能しませんので脱落してしまいます。(全ネジソケットアダプター)

ビットスルーソケットアダプター

- 付属の専用ビット(EBS-B)をご使用ください。
- ソケットは簡易保持(Oリング・Cリング)のため、完全に脱落を防止するものではありません。
- 13mmソケットに装着する場合(EBS-4)は、12角タイプに装着してください。6角タイプには装着できません。
- Oリングが磨耗してゆるくなったり傷などある場合は、ソケット保持力が低下しますので別売りの(EBS-R)に交換してください。
- 専用ビットに割れ、欠け、磨耗、変形等の異常が認められた場合は別売りの(EBS-B)に交換してください。
- 専用ビットはネジのサイズにあったものを使用してください。



ソケットレンチ類

共通項目

- ボルト・ナットの六角二面幅(対辺)のサイズにあったものを使用し、奥まで完全に差し込んでください。
- パイプ等を継ぎ足して使用しないでください。
- 角ドライブは完全に根元まで差し込んでください。
- ハンマー代わりに使用しないでください。
- ハンマー等で叩いて衝撃を加えないでください。
- インパクトレンチ等の動力工具で使用しないでください。

セット品

- 持ち運ぶ際はメタルケースの止め金具等を確実に掛けてください。
- メタルケースから工具を出し入れする時は、手を挟み込まないように注意してください。

ラチェットハンドル

- 破損や空転の原因となりますので、左右の切換レバーの操作は確実に行ってください。

オフセットハンドル・スピナーハンドル

- グリップの中央をお持ちください。
- 全長が長い場合オーバートルクに注意してください。

エクステンションバー

- 2本以上つなげて使用しないでください。

ユニバーサルジョイント

- ジョイント部は衝撃やねじれに弱い力力の入れすぎには注意してください。

アダプター

- 限界トルクは小さい方の差込角が基準となります。力の入れすぎには注意してください。

インパクトレンチ用ソケットレンチ類

共通項目

- ボルト・ナットの六角二面幅(対辺)のサイズにあったものを使用し、奥まで完全に差し込んでください。
- 角ドライブは完全に根元まで差し込んでください。
- 付属のピン・リングでインパクトレンチへ確実に固定してください。
- 回転中の工具に触れないでください。

エクステンションバー

- 2本以上つなげて使用しないでください。

ユニバーサルジョイント

- ジョイント部は衝撃やねじれに弱い力力の入れすぎには注意してください。

アダプター

- 限界トルクは小さい方の差込角が基準となります。力の入れすぎには注意してください。

レンチ類

- ボルト・ナットの六角二面幅(対辺)のサイズにあったものを使用し、奥まで完全に差し込んでください。
- パイプ等を継ぎ足して使用しないでください。
- ハンマー代わりに使用しないでください。
- ハンマー等で叩いて衝撃を加えないでください。
- グリップ部は非絶縁工具です。電気の通じた回路へは使用しないでください。(アジャストピンレンチ)
- ボルト・ナットは口の奥で確実にくわえてください。
- ブレーキ整備は有資格者が現車輻の整備要領書を十分に確認し、注意事項を遵守して作業を行ってください。(エアチューブリムーバー)
- コネクター端部付近にゴミ・ベンキなど付着している時は、ウエスなどできれいに除去してから作業してください。(エアチューブリムーバー)

プライヤ・ニッパー・カッター類

共通項目

- グリップ部は非絶縁工具です。電気の通じた回路へは使用しないでください。

プライヤ(樹脂パット付)

- くわえ部樹脂パットは傷をつけない補助パーツとしてのものです。作業時は十分に注意し傷をつけてしまう恐れのある場合は、使用を中止してください。
- くわえ部樹脂パットが変形・摩耗・亀裂など生じた場合は、別売りの樹脂パットに交換してください。
- くわえ部樹脂パットは熱に弱いため、高温作業では使用しないでください。
- 強い締付を必要とする作業は行わないでください。

カッター類

- 刃部は鋭利です。取り扱いに十分注意をしてください。

ループ・テープ類

共通項目

- 高熱や鋭利刃物へ接触はしないでください。
- ループに傷や破損のある場合は使用しないでください。
- 急激な荷重はかけないでください。反発で人にあたり破損する恐れがあります。一度でも大きな負荷(落下させた場合など)をかけた場合は使用しないでください。
- 吊り具や引き具には使用しないでください。

セーフティループ・スリムセーフティループ・フリーループ

- 安全使用最大重量以上の工具・小物等を使用しないでください。

ポケループ

- クリップは留める素材種類・厚さ等によりはずれる場合があります。
- クリップは簡易保持とし落下防止とはなりません。
- 皮革等に使用される場合、キズをつける場合があります。

テープ類

- すり減ったりツルツルになると滑りやすくなりますので早めに取り替えてください。
- 絶縁性はありません。
電気の通じた所へは使用しないでください。



インチ・ミリ換算表 1インチ=25.40mm 1mm=0.03937インチ

インチ	0	1	2	3	4	5	6	7	8	9	10	11	12
0	—	25.400	50.800	76.200	101.600	127.000	152.400	177.800	203.200	228.600	254.000	279.400	304.800
1/64	0.397	25.797	51.197	76.597	101.997	127.397	152.797	178.197	203.597	228.997	254.397	279.797	305.197
1/32	0.794	26.194	51.594	76.994	102.394	127.794	153.194	178.594	203.994	229.394	254.794	280.194	305.594
3/64	1.191	26.591	51.991	77.391	102.791	128.191	153.591	178.991	204.391	229.791	255.191	280.591	305.991
1/16	1.588	26.988	52.388	77.788	103.188	128.588	153.988	179.388	204.788	230.188	255.588	280.988	306.388
5/64	1.984	27.384	52.784	78.185	103.585	128.985	154.385	179.785	205.185	230.585	255.985	281.385	306.785
3/32	2.381	27.781	53.181	78.581	103.981	129.382	154.782	180.182	205.582	230.982	256.382	281.782	307.182
7/64	2.778	28.178	53.578	78.978	104.378	129.778	155.178	180.578	205.979	231.379	256.779	282.179	307.579
1/8	3.175	28.575	53.975	79.375	104.775	130.175	155.575	180.975	206.375	231.775	257.176	282.576	307.976
9/64	3.572	28.972	54.372	79.772	105.172	130.572	155.972	181.372	206.772	232.172	257.572	282.972	308.372
5/32	3.969	29.369	54.769	80.169	105.569	130.969	156.369	181.769	207.169	232.569	257.969	283.369	308.769
11/64	4.366	29.766	55.166	80.566	105.966	131.366	156.766	182.166	207.566	232.966	258.366	283.766	309.166
3/16	4.763	30.163	55.563	80.963	106.363	131.763	157.163	182.563	207.963	233.363	258.763	284.163	309.563
13/64	5.159	30.559	55.959	81.360	106.760	132.160	157.560	182.960	208.360	233.760	259.160	284.560	309.960
7/32	5.556	30.956	56.356	81.756	107.156	132.557	157.957	183.357	208.757	234.157	259.557	284.957	310.357
15/64	5.953	31.353	56.753	82.153	107.553	132.953	158.353	183.753	209.154	234.554	259.954	285.354	310.754
1/4	6.350	31.750	57.150	82.550	107.950	133.350	158.750	184.150	209.550	234.950	260.351	285.751	311.151
17/64	6.747	32.147	57.547	82.947	108.347	133.747	159.147	184.547	209.947	235.347	260.747	286.147	311.547
9/32	7.144	32.544	57.944	83.344	108.744	134.144	159.544	184.944	210.344	235.744	261.144	286.544	311.944
19/64	7.541	32.941	58.341	83.741	109.141	134.541	159.941	185.341	210.741	236.141	261.541	286.941	312.341
5/16	7.938	33.338	58.738	84.138	109.538	134.938	160.338	185.738	211.138	236.538	261.938	287.338	312.738
21/64	8.334	33.734	59.134	84.535	109.935	135.335	160.735	186.135	211.535	236.935	262.335	287.735	313.135
11/32	8.731	34.131	59.531	84.931	110.331	135.732	161.132	186.532	211.932	237.332	262.732	288.132	313.532
23/64	9.128	34.528	59.928	85.328	110.728	136.128	161.528	186.928	212.329	237.729	263.129	288.529	313.929
3/8	9.525	34.925	60.325	85.725	111.125	136.525	161.925	187.325	212.725	238.125	263.526	288.926	314.326
25/64	9.922	35.322	60.722	86.122	111.522	136.922	162.322	187.722	213.122	238.522	263.922	289.322	314.722
13/32	10.319	35.719	61.119	86.519	111.919	137.319	162.719	188.119	213.519	238.919	264.319	289.719	315.119
27/64	10.716	36.116	61.516	86.916	112.316	137.716	163.116	188.516	213.916	239.316	264.716	290.116	315.516
7/16	11.113	36.513	61.913	87.313	112.713	138.113	163.513	188.913	214.313	239.713	265.113	290.513	315.913
29/64	11.509	36.909	62.309	87.710	113.110	138.510	163.910	189.310	214.710	240.110	265.510	290.910	316.310
15/32	11.906	37.306	62.706	88.106	113.506	138.907	164.307	189.707	215.107	240.507	265.907	291.307	316.707
31/64	12.303	37.703	63.103	88.503	113.903	139.303	164.703	190.103	215.504	240.904	266.304	291.704	317.104
1/2	12.700	38.100	63.500	88.900	114.300	139.700	165.100	190.500	215.900	241.300	266.701	292.101	317.501
33/64	13.097	38.497	63.897	89.297	114.697	140.097	165.497	190.897	216.297	241.697	267.097	292.497	317.898
17/32	13.494	38.894	64.294	89.694	115.094	140.494	165.894	191.294	216.694	242.094	267.494	292.894	318.294
35/64	13.891	39.291	64.691	90.091	115.491	140.891	166.291	191.691	217.091	242.491	267.891	293.291	318.691
9/16	14.288	39.688	65.088	90.488	115.888	141.288	166.688	192.088	217.488	242.888	268.288	293.688	319.088
37/64	14.684	40.084	65.485	90.885	116.285	141.685	167.085	192.485	217.885	243.285	268.685	294.085	319.485
19/32	15.081	40.481	65.881	91.281	116.681	142.082	167.482	192.882	218.282	243.682	269.082	294.482	319.882
39/64	15.478	40.878	66.278	91.678	117.078	142.478	167.878	193.279	218.679	244.079	269.479	294.879	320.279
5/8	15.875	41.275	66.675	92.075	117.475	142.875	168.275	193.675	219.075	244.475	269.876	295.276	320.676
41/64	16.272	41.672	67.072	92.472	117.872	143.272	168.672	194.072	219.472	244.872	270.272	295.672	321.073
21/32	16.669	42.069	67.469	92.869	118.269	143.669	169.069	194.469	219.869	245.269	270.669	296.069	321.469
43/64	17.066	42.466	67.866	93.266	118.666	144.066	169.466	194.866	220.266	245.666	271.066	296.466	321.866
11/16	17.463	42.863	68.263	93.663	119.063	144.463	169.863	195.263	220.663	246.063	271.463	296.863	322.263
45/64	17.859	43.259	68.660	94.060	119.460	144.860	170.260	195.660	221.060	246.460	271.860	297.260	322.660
23/32	18.256	43.656	69.056	94.456	119.856	145.257	170.657	196.057	221.457	246.857	272.257	297.657	323.057
47/64	18.653	44.053	69.453	94.853	120.253	145.653	171.053	196.454	221.854	247.254	272.654	298.054	323.454
3/4	19.050	44.450	69.850	95.250	120.650	146.050	171.450	196.850	222.250	247.650	273.051	298.451	323.851
49/64	19.447	44.847	70.247	95.647	121.047	146.447	171.847	197.247	222.647	248.047	273.447	298.847	324.248
25/32	19.844	45.244	70.644	96.044	121.444	146.844	172.244	197.644	223.044	248.444	273.844	299.244	324.644
51/64	20.241	45.641	71.041	96.441	121.841	147.241	172.641	198.041	223.441	248.841	274.241	299.641	325.041
13/16	20.638	46.038	71.438	96.838	122.238	147.638	173.038	198.438	223.838	249.238	274.638	300.038	325.438
53/64	21.034	46.434	71.835	97.235	122.635	148.035	173.435	198.835	224.235	249.635	275.035	300.435	325.835
27/32	21.431	46.831	72.231	97.631	123.031	148.432	173.832	199.232	224.632	250.032	275.432	300.832	326.232
55/64	21.828	47.228	72.628	98.028	123.428	148.828	174.228	199.629	225.029	250.429	275.829	301.229	326.629
7/8	22.225	47.625	73.025	98.425	123.825	149.225	174.625	200.025	225.425	250.825	276.226	301.626	327.026
57/64	22.622	48.022	73.422	98.822	124.222	149.622	175.022	200.422	225.822	251.222	276.622	302.022	327.423
29/32	23.019	48.419	73.819	99.219	124.619	150.019	175.419	200.819	226.219	251.619	277.019	302.419	327.819
59/64	23.416	48.816	74.216	99.616	125.016	150.416	175.816	201.216	226.616	252.016	277.416	302.816	328.216
15/16	23.813	49.213	74.613	100.013	125.413	150.813	176.213	201.613	227.013	252.413	277.813	303.213	328.613
61/64	24.209	49.609	75.010	100.410	125.810	151.210	176.610	202.010	227.410	252.810	278.210	303.610	329.010
31/32	24.606	50.006	75.406	100.806	126.206	151.607	177.007	202.407	227.807	253.207	278.607	304.007	329.407
63/64	25.003	50.403	75.803	101.203	126.603	152.003	177.403	202.804	228.204	253.604	279.004	304.404	329.804

ギヤレンチ
ホローレンチ
ヘックスソケット類
電ドル類
ソケットレンチ類
インパクトレンチ用ソケット類
レンチ類
メジャー
ルーペ
特殊工具
各種資料

ネジの呼びを基準とする工具の六角二面幅寸法表

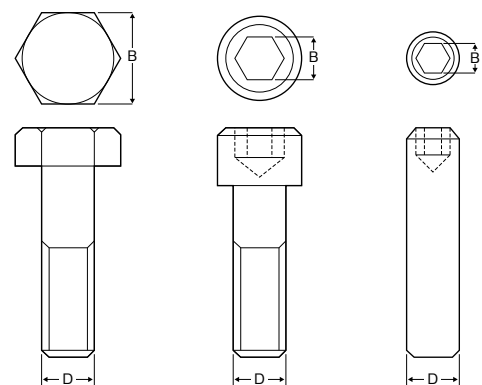
mmサイズ

メートルネジ								
ボルト径 (D)	二面幅B (mm)						その他ボルト	
	六角ボルト・ナット	小型六角ボルト・ナット	高力六角ボルト・ナット	六角穴付きボルト	六角穴付き止めネジ	皿ボルト	ボタンボルト	
M1.4				1.27	0.71			
M1.6				1.5	0.71			
M1.8					0.71			
M2	4			1.5	0.89			
M2.2	4.5							
M2.5	5			2	1.27			
M3	5.5			2.5	1.5	2	2	
M3.5	6							
M4	7			3	2	2.5	2.5	
M5	8			4	2.5	3	3	
M6	10			5	3	4	4	
M7	11							
M8	13(14)	12		6	4	5	5	
M10	16(17)	14		8	5	6	6	
M12	18(19・21)	17	21(22)	10	6	8	8	
M14	21(22・23)	19(21)	24	12	6	10	10	
M16	24(26)	22(23)	27	14	8	10	10	
M18	27(29)	24(26)	30	14	10	12	12	
M20	30(32)	27(29)	32(34)	17	10	12	12	
M22	34(32・35)	30(32)	36	17	12	14	14	
M24	36(38)	32(35)	41	19	12	14	14	
M27	41	36	46	19				
M30	46	41	50	22				
M33	50	46	55	24				
M36	55(54)	50	(60)	27				
M39	60(58)	55	(65)	27				
M42	65(63)			32				
M45	70(67)			32				
M48	75(71)			36				
M52	80(77)			36				
M56	85							
M60	90							
M64	95							
M68	100							
M72	105							
M76	110							
M80	115							
M85	120							
M90	130							
M95	135							
M100	145							
M105	150							
M110	155							
M115	165							
M120	170							
M125	180							
M130	185(180)							

※ ()内は、旧JISの数値です。

メートルネジ	
ボルト径 (D)	二面幅B (mm) テーパープラグ
1/8	5
1/4	6
3/8	8
1/2	10
3/4	14
1	17
1-1/2	24

ウィットネジ			
ボルト径 (D)	二面幅B (mm)		
	六角ボルト・ナット	六角穴付きボルト	六角穴付き止めネジ
W 1/4	10	5	3
W 9/32	12		
W 5/16	14	6	4
W 3/8	17	8	5
W 7/16	19	8	
W 1/2	21	10	6
W 5/8	26	14	8
W 3/4	32	14	10
W 7/8	35	17	
W 1	41	17	
W 1-1/8	46	19	
W 1-1/4	50	21	
W 1-3/8	54	21	
W 1-1/2	58	26	
W 1-5/8	63		
W 1-3/4	67	26	
W 1-7/8	71		
W 2	77	32	
W 2-1/4	85		
W 2-1/2	95		
W 2-3/4	105		
W 3	110		
W 3-1/4	120		
W 3-1/2	130		
W 3-3/4	135		
W 4	145		
W 4-1/4	155		
W 4-1/2	165		
W 4-3/4	175		
W 5	180		



ギヤレンチ

ローレンチ

ヘックスソケット類

電動ル類

ソケットレンチ類

インパクトレンチ用ソケットレンチ類

レンチ類

プライヤニールカッター類

ルーフトレープ類

特殊工具

各種資料



ネジの締付けトルク(参考値)

ネジの呼び径	T強度系列適用ネジ(強度区分)(N・m)		
	T系列(基準) (4.6~6.8)	1.8T系列 (8.8~10.9)	2.4T系列 (10.9~12.9)
M2	0.171	0.315	0.414
M2.5	0.356	0.644	0.848
M3	0.634	1.15	1.51
M3.5	0.997	1.80	2.37
M4	1.48	2.67	3.51
M5	2.98	5.40	7.10
M6	5.07	9.17	12.1
M7	8.50	15.4	20.2
M8	12.3	22.3	29.3
M10	24.4	44.1	58.0
M12	42.5	76.9	101
M14	67.6	122	161
M16	106	191	251
M18	145	263	346
M20	204	370	490
M22	282	500	670
M24	360	650	860
M27	520	940	1,240
M30	700	1,260	1,700
M33	960	1,750	2,300
M36	1,240	2,250	3,000
M39	1,600	2,900	3,800
M42	2,000	3,600	4,800
M45	2,500	4,500	6,000
M48	2,950	5,300	7,000
M52	3,800	6,800	9,200
M56	4,800	8,600	11,600
M60	5,900	10,600	14,000
M64	7,200	13,000	17,200
M68	8,740	15,800	20,800
軸応力標準値 (N/mm ²)	210	380	500
(最大~最小)	300~160	540~290	710~380

(注) 1. トルク係数は、0.2として算出してあります。
 2. ネジの有効断面積は、JIS B 1082に基づいています。
 3. トルク値は参考値であり、実際の作業では各社の指定値に従ってください。

硬さに対する引張り強さの近似値

ロックウェルC硬さ(HRC)	引張り強さ(近似値) N/mm ² (kgf/mm ²)	ビッカース硬さ(HV)	ブリネル硬さ(HB)	シヨア硬さ(HS)
60	2,390(244)	697		81
59	2,325(237)	674		80
58	2,260(230)	653		78
57	2,200(224)	633		76
56	2,135(218)	613		75
55	2,075(212)	595		74
54	2,015(205)	577		72
53	1,950(199)	560		71
52	1,880(192)	544	(500)*	69
51	1,820(186)	528	(487)*	68
50	1,760(179)	513	(475)*	67
49	1,695(173)	498	(464)*	66
48	1,635(167)	484	451	64
47	1,580(161)	471	442	63
46	1,530(156)	458	432	62
45	1,480(151)	446	421	60
44	1,435(146)	434	409	58
43	1,385(141)	423	400	57
42	1,340(136)	412	390	56
41	1,295(132)	402	381	55
40	1,250(127)	392	371	54
39	1,215(124)	382	362	52
38	1,180(120)	372	353	51
37	1,160(118)	363	344	50
36	1,115(114)	354	336	49
35	1,080(110)	345	327	48
34	1,055(108)	336	319	47
33	1,025(105)	327	311	46
32	1,000(102)	318	301	44
31	980(100)	310	294	43
30	950(97)	302	286	42
29	930(95)	294	279	41
28	910(93)	286	271	40
27	880(90)	279	264	39
26	860(88)	272	258	38
25	840(86)	266	253	37
24	825(84)	260	247	36
23	805(82)	254	243	35
22	785(80)	248	237	35
21	770(79)	243	231	34
20	760(77)	238	226	33

(注) *の数値は、あまり用いられない範囲のものであり、参考として示したものです。

ギヤレンチ

ホローレンチ

ヘックスソケット類

電動ル

ソケットレンチ類

インパクトレンチ類

レンチ類

ドライバードライバークラス

ドリルビット類

特殊工具

各種資料



品名インデックス ▶▶▶

アルファベット

L型ホローレンチ ショート スペア(mm)	7
L型ホローレンチ ショート セット(mm)	7
L型ホローレンチ スタビー ショート スペア(mm)	9
L型ホローレンチ スタビー ショート セット(mm)	9
L型ホローレンチ スタビー ロング スペア(mm)	9
L型ホローレンチ スタビー ロング セット(mm)	9
L型ホローレンチ ボールポイント ショート スペア(mm)	8
L型ホローレンチ ボールポイント ショート セット(mm)	8
L型ホローレンチ ボールポイント スタビー ショート スペア(mm)	9
L型ホローレンチ ボールポイント スタビー ショート セット(mm)	9
L型ホローレンチ ボールポイント スタビー ショート セット(inch)	9
L型ホローレンチ ボールポイント スタビー ロング スペア(mm)	10
L型ホローレンチ ボールポイント スタビー ロング スペア(inch)	10
L型ホローレンチ ボールポイント スタビー ロング セット(mm)	10
L型ホローレンチ ボールポイント スタビー ロング セット(inch)	10
L型ホローレンチ ボールポイント ネオ スペア(mm)	10
L型ホローレンチ ボールポイント ネオ セット(mm)	10
L型ホローレンチ ボールポイント ロング スペア(mm)	8
L型ホローレンチ ボールポイント ロング スペア(inch)	8
L型ホローレンチ ボールポイント ロング セット(mm)	8
L型ホローレンチ ボールポイント ロング セット(inch)	8
L型ホローレンチ 両ロング	10
L型ホローレンチ ロング スペア(mm)	7
L型ホローレンチ ロング スペア(inch)	7
L型ホローレンチ ロング セット(mm)	7
L型ホローレンチ ロング セット(inch)	7
T形スライドハンドル □1/2"	37
T形スライドハンドル □1/4"	27
T形スライドハンドル □1"	42
T形スライドハンドル □3/4"	40
T形スライドハンドル □3/8"	32
T型スピードハンドル □1/2"	37
T型スピードハンドル □1/4"	27
T型スピードハンドル □3/8"	32
T型ホローレンチ	11
T型ホローレンチ 差替式(セット・本体・差替ビット)	12
T型ホローレンチ 本体用アダプター(6.35ビット用)	12
T型ホローレンチ ビットホルダーソケット(セット・本体)	12
T型ホローレンチ(パワータイプ) スタンダード	11
T型ホローレンチ(パワータイプ) スタンダード 早廻し付	11
T型ホローレンチ(パワータイプ) ボールポイント	11

あ

アジャストピンレンチ	58
アダプター □1/2"	37
アダプター □1/4"	28
アダプター □1"	42
アダプター □3/4"	40
アダプター □3/8"	32

インパクトレンチ用アダプター □1/2"	49
インパクトレンチ用アダプター □1"	53
インパクトレンチ用アダプター □1-1/2"	54
インパクトレンチ用アダプター □3/4"	51
インパクトレンチ用アダプター □3/8"	45
インパクトレンチ用ウエルドナット用ソケット □1/2"	49
インパクトレンチ用ウエルドナット用ソケット □3/8"	45
インパクトレンチ用エクステンションソケット □1/2"	47
インパクトレンチ用エクステンションソケット □3/8"	44
インパクトレンチ用エクステンションバー □1/2"	49
インパクトレンチ用エクステンションバー □1"	53
インパクトレンチ用エクステンションバー □1-1/2"	54
インパクトレンチ用エクステンションバー □3/4"	51
インパクトレンチ用エクステンションバー □3/8"	45
インパクトレンチ用スタッドソケット □1/2"	49
インパクトレンチ用スタッドソケット □3/8"	45
インパクトレンチ用ソケット(スタンダードタイプ) □1/2" (mm)	46
インパクトレンチ用ソケット(スタンダードタイプ) □1/2" (inch)	46
インパクトレンチ用ソケット(スタンダードタイプ) □1" (mm)	51
インパクトレンチ用ソケット(スタンダードタイプ) □1" (inch)	52
インパクトレンチ用ソケット(スタンダードタイプ) □1-1/2" (mm)	54
インパクトレンチ用ソケット(スタンダードタイプ) □1-1/4" (mm)	53
インパクトレンチ用ソケット(スタンダードタイプ) □2-1/2" (mm)	54
インパクトレンチ用ソケット(スタンダードタイプ) □3/4" (mm・inch)	50
インパクトレンチ用ソケット(スタンダードタイプ) □3/8" (mm・inch)	43
インパクトレンチ用ソケット(セミロング自動車タイヤ用) □1/2" (mm)	46
インパクトレンチ用ソケット(セミロング自動車タイヤ用・薄肉タイプ) □1" (mm)	52
インパクトレンチ用ソケット(セミロング自動車タイヤ用・薄肉タイプ) □3/4" (mm)	50
インパクトレンチ用ソケット(ロングタイプ) □1/2" (mm・inch)	47
インパクトレンチ用ソケット(ロングタイプ) □1" (mm・inch)	52
インパクトレンチ用ソケット(ロングタイプ) □3/4" (mm・inch)	50
インパクトレンチ用ソケット(ロングタイプ) □3/8" (mm・inch)	43
インパクトレンチ用タップ用ソケット □1/2"	49
インパクトレンチ用タップ用ソケット □3/8"	45
インパクトレンチ用ビットホルダーソケット □1/2"	49
インパクトレンチ用ビットホルダーソケット □3/8"	45
インパクトレンチ用ピン・リング	55
インパクトレンチ用袋ナットソケット(自動車ダブルタイヤ用) □1" (mm)	53
インパクトレンチ用袋ナットソケット(自動車ダブルタイヤ用) □3/4" (mm)	51
インパクトレンチ用ユニバーサルジョイント □1/2"	49
インパクトレンチ用ユニバーサルジョイント □1"	53
インパクトレンチ用ユニバーサルジョイント □3/4"	51
インパクトレンチ用ユニバーサルジョイント □3/8"	45
インパクトレンチ用ユニバーサルエクステンションソケット □1/2"	48
インパクトレンチ用ユニバーサルエクステンションソケット □3/8"	44
インパクトレンチ用ユニバーサルソケット □1/2"	48
インパクトレンチ用ユニバーサルソケット □3/8"	44
ウォーターポンププライヤ	60
薄口コンビネーションレンチ	57
薄口コンビネーションレンチ セット	57
エアチューブリムーバー(グリップ付・グリップなし)	58
エクステンションバー □1/2"	37
エクステンションバー □1/4"	28

ギヤレンチ

ホローレンチ

ヘックスソケット類

電動ル

ソケットレンチ類

インパクトレンチ類

レンチ類

プライヤ

ジョイント類

特殊工具

各種資料



品名インデックス ▶▶▶

ギヤレンチ	エクステンションバー □1" ……42
	エクステンションバー □3/4" ……40
	エクステンションバー □3/8" ……32
	エンビ管カッター・替刃 ……63
	オフセットハンドル(L型ハンドル) □1/2" ……37
	オフセットハンドル(L型ハンドル) □3/4" ……40
ホローレンチ	折りたたみホローレンチ スペア(HW100MB用) ……11
	折りたたみホローレンチ スペア(HW100M用) ……11
	折りたたみホローレンチ セット(スタンダード)(mm・inch) ……11
	折りたたみホローレンチ セット(ボールポイント)(mm) ……11
ヘックスソケット類	か
	型枠用ソケット(IB取付用・IB用・小判型用・軸足用) ……25
ギヤレンチ類	ギヤレンチ(3.5倍型・3.6倍型・3.7倍型・12.5倍型) ……6
	ギヤレンチ(10倍型) ……6
	ギヤレンチ(14.4倍型) ……6
電動ドリル類	強力ウォーターポンププライヤ ……60
	強力ニッパー ……62
ソケットレンチ類	グリップテープ(薄手タイプ・衝撃吸収タイプ) ……65
	クロスバー □1/2" ……37
	クロスバー □1/4" ……28
	クロスバー □3/8" ……32
	軽天Wソケット ……23
ソケットレンチ類	ケレップウォーターポンププライヤ ……60
	工具接続ワイヤー ……64
	工具接続ワイヤー(強力タイプ) ……64
	コンビネーションプライヤ ……59
	コンビネーションプライヤ ソフト ……59
	コンビネーションレンチ ……57
	コンビネーションレンチ セット ……57
インパクトレンチ類	さ
	差替ソケット ……56
	斜ニッパー ……62
	収納ケース(薄口コンビネーションレンチ用) ……57
	収納ケース(コンビネーションレンチ用) ……57
	収納ケース(ビットソケット ハイパー用) ……20
	収納ケース(ユニバーサル ビットソケット用) ……21
	収納ケース(両スライドラックレンチ2用) ……56
	樹脂パット(ケレップウォーターポンププライヤ用) ……60
	樹脂パット(コンビネーションプライヤ ソフト用) ……59
	樹脂パット(パイププライヤ ソフト用) ……60
	樹脂パット(ロングノーズプライヤ ソフト用) ……59
	シンノーズプライヤ ……59
	シンノーズプライヤ ベント ……59
	スナッピングプライヤ(穴用 直爪・曲爪) ……61
	スナッピングプライヤ(軸用 直爪・曲爪) ……61
	スピーダーハンドル □1/2" ……37
	スピーダーハンドル □3/8" ……32
	スピナーハンドル □1/2" ……36
	スピナーハンドル □1/4" ……27

	スピナーハンドル □3/4" ……39
	スピナーハンドル □3/8" ……31
	スプリングウォーターポンププライヤ ……60
	スペアソケット(スタンダードタイプ) □1/4"(mm 6角・8角) ……27
	スペアソケット(スタンダードタイプ) □1/4"(inch 6角・8角) ……27
	スペアソケット(スタンダードタイプ) □1/2"(mm 6角・12角) ……35
	スペアソケット(スタンダードタイプ) □1/2"(inch 12角) ……35
	スペアソケット(スタンダードタイプ) □1" (mm 12角) ……41
	スペアソケット(スタンダードタイプ) □1" (inch 12角) ……41
	スペアソケット(スタンダードタイプ) □3/4"(mm 12角) ……39
	スペアソケット(スタンダードタイプ) □3/4"(inch 12角) ……39
	スペアソケット(スタンダードタイプ) □3/8"(mm 6角・12角) ……30
	スペアソケット(スタンダードタイプ) □3/8"(inch 6角・12角) ……30
	スペアソケット(ディープタイプ) □1/2"(mm 6角・12角) ……36
	スペアソケット(ディープタイプ) □1/2"(inch 12角) ……36
	スペアソケット(ディープタイプ) □3/4"(mm 12角) ……39
	スペアソケット(ディープタイプ) □3/8"(mm 6角・12角) ……31
	スペアソケット(ディープタイプ) □3/8"(inch 6角・12角) ……31
	スライドスピナーハンドル □1/2" ……37
	スライドスピナーハンドル □3/8" ……31
	スライドラチェットハンドル □1/2" ……36
	スライドラチェットハンドル □1/2"(プランジャーロックタイプ) ……36
	スライドラチェットハンドル □3/8"(プランジャーロックタイプ) ……31
	スリムセーフティループ ……64
	セーフティループ ……64
	セーフティループ(からみ防止タイプ) ショートタイプ・標準タイプ ……64
	セーフティループ(からみ防止タイプ) ディスプレイボード付セット ……66
	先端クロー(スナッピングプライヤ用) ……61
	全ネジソケット ……22
	全ネジソケットアダプター ……22
	ソケットアダプター ……23
	ソケットホルダー用クリップ ……55
	ソケットホルダー用レール ……55
	ソケットレンチセット □1/2"(mm・inch) ……33~34
	ソケットレンチセット □1/4"(mm・inch) ……26
	ソケットレンチセット □1"(mm・inch) ……41
	ソケットレンチセット □3/4"(mm・inch) ……38
	ソケットレンチセット □3/8"(mm・inch) ……29
	ソケットレンチセット(ディープタイプ) □1/2"(mm・inch) ……34
	ソケットレンチセット(ディープタイプ) □3/8"(mm・inch) ……30

た

	チューブリムーバー エボ ……58
	チューブリムーバー エボ(グリップ付) ……58
	電動ドリル用エクステンションバー ……23
	電動ドリル用ヘックスビット ……24
	同軸ケーブル用ストリッパー ……62
	ドライバー型ハンドル(スピンハンドル) □1/4" ……27
	ドライバー刃付ウォーターポンププライヤ ……60
	ドライバービットソケット □1/2" ……18
	ドライバービットソケット □1/4" ……13
	ドライバービットソケット □3/8" ……15



な

ナットクラッカー.....62

は

パイププライヤ ソフト60
 刃付ウォーターポンププライヤ60
 ハンディーモールカッター・替刃63
 ピーコン用刃付インパクトソケット25
 ピーコン用刃付ソケット25
 ビットスルーソケットアダプター23
 ビットスルーソケットアダプター交換用部品23
 ビットスルーソケットアダプター ディスプレイボード付セット66
 ビットソケット21
 ビットソケット ショート21
 ビットソケット ショートスタビー21
 ビットソケット ショートスタビー(ボールタイプ)22
 ビットソケット ハイパー20
 ビットソケット ハイパー セット20
 ビットソケット ハイパー ショート20
 ビットソケット ハイパー ロング20
 ビットソケット ロング21
 ビットホルダーソケット □1/4"28
 フィルターレンチ58
 フォームタイ用 解体レンチ25
 フォームタイ用 スライド解体レンチ25
 フォームタイ用 ロングインパクトソケット25
 フリーループ65
 ヘクスロックソケット22
 ヘックスソケット □1/2" (スタンダードタイプ) スペア17
 ヘックスソケット □1/2" (スタンダードタイプ) セット17
 ヘックスソケット □1/2" (パワータイプ) スペア18
 ヘックスソケット □1/2" (パワータイプ) セット18
 ヘックスソケット □1/4" (スタンダードタイプ) スペア13
 ヘックスソケット □1/4" (スタンダードタイプ) セット13
 ヘックスソケット □1" (パワータイプ) スペア19
 ヘックスソケット □3/4" (パワータイプ) スペア19
 ヘックスソケット □3/8" (スタンダードタイプ) スペア14
 ヘックスソケット □3/8" (スタンダードタイプ) セット14
 ヘックスソケット □3/8" (パワータイプ) スペア15
 ヘックスソケット □3/8" (パワータイプ) セット15
 ヘックスソケット ロング □1/2" (スタンダードタイプ) スペア.....17
 ヘックスソケット ロング □1/2" (スタンダードタイプ) セット17
 ヘックスソケット ロング □1/2" (パワータイプ) スペア19
 ヘックスソケット ロング □1/2" (パワータイプ) セット19
 ヘックスソケット ロング □1/2" (ボールポイントタイプ) スペア 18
 ヘックスソケット ロング □1/2" (ボールポイントタイプ) セット.....18
 ヘックスソケット ロング □3/8" (スタンダードタイプ) スペア ...14
 ヘックスソケット ロング □3/8" (スタンダードタイプ) セット ...14
 ヘックスソケット ロング □3/8" (パワータイプ) スペア16
 ヘックスソケット ロング □3/8" (パワータイプ) セット16
 ヘックスソケット ロング □3/8" (ボールポイントタイプ) スペア 15

ヘックスソケット ロング □3/8" (ボールポイントタイプ) セット...15
 ベンチ62
 ホイールナット用CFソケット49
 ポケループ65
 ポケループ ディスプレイボード付セット66

ま

マイクロニッパー62
 めがねレンチ スペア57
 めがねレンチ セット57

や

ユニバーサル板ラチェットレンチ56
 ユニバーサルジョイント23
 ユニバーサルジョイント □1/2"37
 ユニバーサルジョイント □1/4"28
 ユニバーサルジョイント □1"42
 ユニバーサルジョイント □3/4"40
 ユニバーサルジョイント □3/8"32
 ユニバーサルソケットアダプター23
 ユニバーサルビットソケット21
 ユニバーサルビットソケット セット21

ら

ラジオベンチ62
 ラチェットハンドル □1/2"36
 ラチェットハンドル □1/2" (プッシュリリースタイプ)36
 ラチェットハンドル □1/4"27
 ラチェットハンドル □1"42
 ラチェットハンドル □3/4"39
 ラチェットハンドル □3/8"31
 ラチェットハンドル □3/8" (プッシュリリースタイプ)31
 ラックレンチ56
 ラックレンチコンビ56
 両スライドラックレンチ256
 両用スナップリングプライヤ61
 レースウェイ用ソケット22
 レースウェイ用ソケットロング22
 レースウェイ用ソケット ディスプレイボード付セット66
 ロングノーズプライヤ59
 ロングノーズプライヤ ソフト59
 ロングノーズプライヤ ベント59

ギヤレンチ

ホローレンチ

ヘックスソケット類

電動ル類

ソケットレンチ類

インパクトレンチ類

レンチ類

ブレーキバルブドライバー類

ルーフトレープ類

特殊工具

各種資料



品番インデックス(数字・アルファベット) ▶▶▶

ギヤレンチ
ホローレンチ
ヘックスソケット類
電動ル
ソケットレンチ類
インパクトレンチ用
レンチ類
フライホイールカッター類
ルーフトレープ類
特殊工具
各種資料

	品番	掲載ページ
2	21BHT	13
	22BHT	13
	2CB110	28
	2DR160	27
	2EX150	28
	2EX50	28
	2EX75	28
	2H-1/2	27
	2H-1/4	27
	2H-10	27
	2H-11	27
	2H-11/32	27
	2H-12	27
	2H-13	27
	2H-14	27
	2H-15	27
	2H-16	27
	2H-17	27
	2H-18	27
	2H-3/16	27
	2H-3/8	27
	2H-4	27
	2H-4.5	27
	2H-5	27
	2H-5.5	27
	2H-5/16	27
	2H-6	27
	2H-7	27
2H-7/16	27	
2H-7/32	27	
2H-8	27	
2H-9	27	
2H-9/32	27	
2RH125	27	
2RH125F	27	
2S-1/4	27	
2S-10	27	
2S-3/8	27	
2S-5/16	27	
2S-8	27	
2SH150	27	
2ST115	27	
2UJ	28	
3	302.5HT	14
	303BHTL	15
	303HT	14
	303HTL	14
	304BHTL	15
	304HT	14
	304HTL	14
	305BHTL	15
	305HT	14
	305HTL	14
	306BHTL	15
	306HT	14
	306HTL	14
	307HT	14
	308BHTL	15
	308HT	14
	308HTL	14
	310BHTL	15
	310HT	14
	310HTL	14
	312HT	14
	314HT	14
	32BHT	15
	33BHT	15
	37BHT	15
	3CB190	32
	3EX150	32
	3EX230	32
	3EX300	32
	3EX50	32
	3EX75	32
	3H-1/4	30
	3H-5.5	30
3H-5/16	30	
3H-6	30	
3H-7	30	
3H-8	30	
3H-9	30	
3HL-1/4	31	
3HL-5/16	31	
3HL-6	31	
3HL-7	31	
3HL-8	31	
3HL-9	31	
3M-1/2	30	
3M-10	30	
3M-11	30	

	品番	掲載ページ
3	3M-11/16	30
	3M-11/32	30
	3M-12	30
	3M-13	30
	3M-13/16	30
	3M-14	30
	3M-15	30
	3M-16	30
	3M-17	30
	3M-17/32	30
	3M-18	30
	3M-19	30
	3M-19/32	30
	3M-21	30
	3M-22	30
	3M-23	30
	3M-24	30
	3M-3/4	30
	3M-3/8	30
	3M-5/8	30
	3M-7/16	30
	3M-7/8	30
	3M-9/16	30
	3ML-1/2	31
	3ML-10	31
	3ML-11	31
	3ML-11/16	31
	3ML-12	31
	3ML-13	31
	3ML-13/16	31
	3ML-14	31
	3ML-15	31
	3ML-16	31
3ML-17	31	
3ML-18	31	
3ML-19	31	
3ML-21	31	
3ML-22	31	
3ML-23	31	
3ML-24	31	
3ML-3/4	31	
3ML-3/8	31	
3ML-5/8	31	
3ML-7/16	31	
3ML-7/8	31	
3ML-9/16	31	
3RH175	31	
3RH175F	31	
3RH200RG	31	
3RH420SL	31	
3SH230	31	
3SH420SL	31	
3SP400	32	
3ST200	32	
3UJ	32	
4	403HT	17
	404HT	17
	405BHTL	18
	405HT	17
	405HTL	17
	406BHTL	18
	406HT	17
	406HTL	17
	407HT	17
	408BHTL	18
	408HT	17
	408HTL	17
	410BHTL	18
	410HT	17
	410HTL	17
	412BHTL	18
	412HT	17
	412HTL	17
	414BHTL	18
	414HT	17
	414HTL	17
	417HT	17
	417HTL	17
	419HT	17
42BHT	18	
43BHT	18	
47BHT	18	
4CB250	37	
4EX150A	37	
4EX150B	37	
4EX250	37	
4EX400	37	
4EX50	37	
4EX75	37	
4H-10	35	

	品番	掲載ページ
4	4H-11	35
	4H-12	35
	4H-13	35
	4H-14	35
	4H-15	35
	4H-16	35
	4H-17	35
	4H-18	35
	4H-19	35
	4H-20	35
	4H-21	35
	4H-22	35
	4H-23	35
	4H-24	35
	4H-25	35
	4H-26	35
	4H-27	35
	4H-28	35
	4H-29	35
	4H-30	35
	4H-32	35
	4H-8	35
	4H-9	35
	4HL-8	36
	4HL-9	36
	4LH	37
	4M-1	35
	4M-1/2	35
	4M-10	35
	4M-11	35
	4M-11/16	35
	4M-1-1/16	35
	4M-1-1/4	35
4M-1-1/8	35	
4M-12	35	
4M-13	35	
4M-13/16	35	
4M-1-3/16	35	
4M-14	35	
4M-15	35	
4M-15/16	35	
4M-16	35	
4M-17	35	
4M-18	35	
4M-19	35	
4M-19/32	35	
4M-20	35	
4M-21	35	
4M-21/32	35	
4M-22	35	
4M-23	35	
4M-24	35	
4M-25	35	
4M-25/32	35	
4M-26	35	
4M-27	35	
4M-28	35	
4M-29	35	
4M-3/4	35	
4M-3/8	35	
4M-30	35	
4M-31/32	35	
4M-32	35	
4M-33	35	
4M-34	35	
4M-35	35	
4M-36	35	
4M-5/8	35	
4M-7/16	35	
4M-7/8	35	
4M-9/16	35	
4ML-1	36	
4ML-1/2	36	
4ML-10	36	
4ML-11	36	
4ML-11/16	36	
4ML-1-1/16	36	
4ML-1-1/4	36	
4ML-1-1/8	36	
4ML-12	36	
4ML-13	36	
4ML-13/16	36	
4ML-1-3/16	36	
4ML-14	36	
4ML-15	36	
4ML-15/16	36	
4ML-1-5/16	36	
4ML-16	36	
4ML-17	36	
4ML-18	36	

	品番	掲載ページ
4	4ML-19	36
	4ML-20	36
	4ML-21	36
	4ML-22	36
	4ML-23	36
	4ML-24	36
	4ML-25	36
	4ML-26	36
	4ML-27	36
	4ML-28	36
	4ML-29	36
	4ML-3/4	36
	4ML-3/8	36
	4ML-30	36
	4ML-32	36
	4ML-33	36
	4ML-34	36
	4ML-35	36
	4ML-36	36
	4ML-5/8	36
	4ML-7/16	36
	4ML-7/8	36
	4ML-9/16	36
	4RH250	36
	4RH250F	36
	4RH250RG	36
	4RH350SL	36
	4RH600SL	36
	4SH300	36
	4SH350	36
	4SH380	36
	4SH450	36
	4SH600SL	37
4SP430	37	
4ST250	37	
4ST300	37	
4UJ	37	
6	6EX125	40
	6EX200	40
	6EX400	40
	6EX600	40
	6LH	40
	6M-1	39
	6M-1-1/16	39
	6M-1-1/2	39
	6M-1-1/4	39
	6M-1-1/8	39
	6M-1-11/16	39
	6M-1-13/16	39
	6M-1-3/16	39
	6M-1-3/4	39
	6M-1-3/8	39
	6M-1-5/16	39
	6M-1-5/8	39
	6M-16	39
	6M-17	39
	6M-1-7/16	39
	6M-1-7/8	39
	6M-18	39
	6M-19	39
	6M-1-9/16	39
	6M-2	39
	6M-21	39
	6M-22	39
	6M-23	39
	6M-24	39
	6M-26	39
	6M-27	39
	6M-29	39
	6M-30	39
6M-32	39	
6M-34	39	
6M-35	39	
6M-36	39	
6M-38	39	
6M-41	39	
6M-46	39	
6M-50	39	
6M-54	39	
6M-55	39	
6M-58	39	
6M-59	39	
6M-54	39	
6M-55	39	
6M-58	39	
6M-60	39	
6M-63	39	
6M-65	39	
6ML-18	39	
6ML-19	39	
6ML-21	39	
6ML-22	39	
6ML-23	39	
6ML-24	39	

	品番	掲載ページ	
6	6ML-26	39	
	6ML-27	39	
	6ML-30	39	
	6ML-32	39	
	6ML-34	39	
	6ML-35	39	
	6ML-36	39	
	6ML-41	39	
	6ML-46	39	
	6ML-50	39	
	6ML-55	39	
	6RH1100	39	
	6RH500	39	
	6RH500F	39	
	6RH750	39	
	6SH450	39	
	6ST450	40	
	6UJ	40	
	8	8EX200	42
		8EX400	42
		8M-100	41
		8M-1-11/16	41
		8M-1-13/16	41
		8M-1-5/8	41
8M-1-7/8		41	
8M-2		41	
8M-2-1/2		41	
8M-2-1/4		41	
8M-2-15/16		41	
8M-2-3/16		41	
8M-2-3/4		41	
8M-2-3/8		41	
8M-2-5/8		41	
8M-27		41	
8M-30		41	
8M-32		41	
8M-34		41	
8M-35		41	
8M-36		41	
8M-38		41	
8M-41		41	
8M-46		41	
8M-50	41		
8M-54	41		
8M-55	41		
8M-58	41		
8M-60	41		
8M-63	41		
8M-65	41		
8M-67	41		
8M-70	41		
8M-71	41		
8M-75	41		
8M-77	41		
8M-80	41		
8M-85	41		
8M-90	41		
8M-95	41		
8RH760	42		
8RH760H	42		
8ST600	42		
8UJ	42		
A	AD23	28	
	AD32	32	
	AD34	32	
	AD43	37	
	AD46	37	
	AD64	40	
	AD68	40	
	AD86	42	
	ATRO610	58	
	ATRO610S	58	
	ATRO812	58	
	ATRO812S	58	
B	ATR1/2	58	
	ATR15	58	
	ATR16	58	
	ATR18	58	
	BP-C	61	
	BP-CS	61	
	C	CN-125	62
		CN-150	62
		CP-150	59
		CP-200	59
		CPS-165	59
		CPS-165P	59
CPS-200		59	
CPS-200P		59	
CW-10		57	
CW-1000		57	

品番インデックス(数字・アルファベット) ▶▶▶

	品番	掲載ページ	
C	CW-1000K	57	
	CW-11	57	
	CW-12	57	
	CW-13	57	
	CW-14	57	
	CW-15	57	
	CW-16	57	
	CW-17	57	
	CW-18	57	
	CW-19	57	
	CW-20	57	
	CW-21	57	
	CW-22	57	
	CW-23	57	
	CW-24	57	
	CW-25	57	
	CW-26	57	
	CW-27	57	
	CW-28	57	
	CW-29	57	
	CW-30	57	
	CW-32	57	
	CW-5.5	57	
	CW-6	57	
	CW-600	57	
	CW-600K	57	
	CW-7	57	
	CW-8	57	
	CW-9	57	
	CWS-1	62	
	D	DSP-145	61
		EAD-2	23
	E	EAD-2(ハンガー)	23
		EAD-3	23
		EAD-3(ハンガー)	23
EAD-3F		23	
EAD-3F(ハンガー)		23	
EAD-4		23	
EAD-4(ハンガー)		23	
EAD-4F		23	
EAD-4F(ハンガー)		23	
EAD-4P		23	
EAD-4P(ハンガー)		23	
EBH-10		24	
EBH-2.5		24	
EBH-3		24	
EBH-4		24	
EBH-5		24	
EBH-6		24	
EBH-8		24	
EBS-300S		66	
EBS-4S		23	
EBS-4		23	
EBS-B		23	
EBS-R		23	
EDP-21		25	
EEX-100		23	
EEX-150		23	
EEX-300		23	
EEX-400		23	
EEX-500		23	
EF-10		21	
EF-10(ハンガー)		21	
EF-10S		21	
EF-10S(ハンガー)		21	
EF-10SB		22	
EF-10SB(ハンガー)		22	
EF-10ST	21		
EF-10ST(ハンガー)	21		
EF-11	21		
EF-11S	21		
EF-11SB	22		
EF-11ST	21		
EF-12	21		
EF-12(ハンガー)	21		
EF-12L	21		
EF-12L(ハンガー)	21		
EF-12S	21		
EF-12S(ハンガー)	21		
EF-12SB	22		
EF-12SB(ハンガー)	22		
EF-12ST	21		
EF-12ST(ハンガー)	21		
EF-13	21		
EF-13(ハンガー)	21		
EF-13L	21		
EF-13S	21		
EF-13S(ハンガー)	21		
EF-13SB	22		
EF-13SB(ハンガー)	22		

	品番	掲載ページ
E	EF-13ST	21
	EF-13ST(ハンガー)	21
	EF-14	21
	EF-14(ハンガー)	21
	EF-14L	21
	EF-14S	21
	EF-14S(ハンガー)	21
	EF-14SB	22
	EF-14SB(ハンガー)	22
	EF-14ST	21
	EF-14ST(ハンガー)	21
	EF-15	21
	EF-15L	21
	EF-15S	21
	EF-16	21
	EF-16L	21
	EF-16S	21
	EF-17	21
	EF-17(ハンガー)	21
	EF-17L	21
	EF-17L(ハンガー)	21
	EF-17S	21
	EF-17S(ハンガー)	21
	EF-18	21
	EF-18L	21
	EF-18S	21
	EF-19	21
	EF-19(ハンガー)	21
	EF-19L	21
	EF-19L(ハンガー)	21
	EF-19S	21
	EF-19S(ハンガー)	21
	EF-21	21
	EF-21(ハンガー)	21
	EF-21L	21
EF-21L(ハンガー)	21	
EF-21S	21	
EF-21S(ハンガー)	21	
EF-22	21	
EF-22L	21	
EF-22S	21	
EF-23	21	
EF-23L	21	
EF-23S	21	
EF-24	21	
EF-24(ハンガー)	21	
EF-24L	21	
EF-24L(ハンガー)	21	
EF-24S	21	
EF-24S(ハンガー)	21	
EF-5.5S	21	
EF-5.5S(ハンガー)	21	
EF-5.5ST	21	
EF-5.5ST(ハンガー)	21	
EF-6S	21	
EF-6S(ハンガー)	21	
EF-6ST	21	
EF-6ST(ハンガー)	21	
EF-7S	21	
EF-7S(ハンガー)	21	
EF-7ST	21	
EF-7ST(ハンガー)	21	
EF-8	21	
EF-8(ハンガー)	21	
EF-8S	21	
EF-8S(ハンガー)	21	
EF-8ST	21	
EF-8ST(ハンガー)	21	
EF-9	21	
EF-9S	21	
EF-9SB	22	
EF-9ST	21	
EFT-21	25	
EFX-8	22	
EFX-8(ハンガー)	22	
EFX-9.6	22	
EFX-9.6(ハンガー)	22	
EH-10	20	
EH-10(ハンガー)	20	
EH-10S	20	
EH-10S(ハンガー)	20	
EH-11	20	
EH-11(ハンガー)	20	
EH-11S	20	
EH-11S(ハンガー)	20	
EH-12	20	
EH-12(ハンガー)	20	
EH-12L	20	
EH-12L(ハンガー)	20	
EH-12S	20	

	品番	掲載ページ
E	EH-12S(ハンガー)	20
	EH-13	20
	EH-13(ハンガー)	20
	EH-13L	20
	EH-13L(ハンガー)	20
	EH-13S	20
	EH-13S(ハンガー)	20
	EH-14	20
	EH-14(ハンガー)	20
	EH-14L	20
	EH-14L(ハンガー)	20
	EH-14S	20
	EH-14S(ハンガー)	20
	EH-15	20
	EH-15(ハンガー)	20
	EH-15L	20
	EH-15L(ハンガー)	20
	EH-15S	20
	EH-15S(ハンガー)	20
	EH-16	20
	EH-16(ハンガー)	20
	EH-16L	20
	EH-16L(ハンガー)	20
	EH-16S	20
	EH-16S(ハンガー)	20
	EH-17	20
	EH-17(ハンガー)	20
	EH-17L	20
	EH-17L(ハンガー)	20
	EH-17S	20
	EH-17S(ハンガー)	20
	EH-18	20
	EH-18(ハンガー)	20
	EH-18L	20
	EH-18L(ハンガー)	20
EH-18S	20	
EH-18S(ハンガー)	20	
EH-19	20	
EH-19(ハンガー)	20	
EH-19L	20	
EH-19L(ハンガー)	20	
EH-19S	20	
EH-19S(ハンガー)	20	
EH-21	20	
EH-21(ハンガー)	20	
EH-21L	20	
EH-21L(ハンガー)	20	
EH-21S	20	
EH-21S(ハンガー)	20	
EH-22	20	
EH-22(ハンガー)	20	
EH-22L	20	
EH-22L(ハンガー)	20	
EH-22S	20	
EH-22S(ハンガー)	20	
EH-23	20	
EH-23(ハンガー)	20	
EH-23L	20	
EH-23L(ハンガー)	20	
EH-23S	20	
EH-23S(ハンガー)	20	
EH-24	20	
EH-24(ハンガー)	20	
EH-24L	20	
EH-24L(ハンガー)	20	
EH-24S	20	
EH-24S(ハンガー)	20	
EH-400	20	
EH-400K	20	
EH-5.5S	20	
EH-5.5S(ハンガー)	20	
EH-600A	20	
EH-600B	20	
EH-600K	20	
EH-6S	20	
EH-6S(ハンガー)	20	
EH-7S	20	
EH-7S(ハンガー)	20	
EH-8	20	
EH-8(ハンガー)	20	
EH-8S	20	
EH-8S(ハンガー)	20	
EH-9	20	
EH-9(ハンガー)	20	
EH-9S	20	
EH-9S(ハンガー)	20	
EHS-10	24	
EHS-12	24	
EHS-14	24	
EHS-17	24	

	品番	掲載ページ	
E	EHS-2	24	
	EHS-2.5	24	
	EHS-3	24	
	EHS-4	24	
	EHS-5	24	
	EHS-6	24	
	EHS-8	24	
	EIB-10	25	
	EIB-10(ハンガー)	25	
	EKB-10	25	
	EKB-10(ハンガー)	25	
	EKW-IBS	25	
	EKW-IBS(ハンガー)	25	
	EP-21L	25	
	EPC-12	25	
	EPC-12(ハンガー)	25	
	EPP-12	25	
	ER-1	22	
	ER-2	22	
	ER-200S	66	
	ER-3L	22	
	ES-KB	25	
	ES-KB(ハンガー)	25	
	ESP-21	25	
	EUF-10	21	
	EUF-10(ハンガー)	21	
	EUF-12	21	
	EUF-12(ハンガー)	21	
	EUF-13	21	
	EUF-13(ハンガー)	21	
	EUF-14	21	
	EUF-14(ハンガー)	21	
	EUF-17	21	
	EUF-17(ハンガー)	21	
	EUF-19	21	
EUF-19(ハンガー)	21		
EUF-21	21		
EUF-21(ハンガー)	21		
EUF-24	21		
EUF-24(ハンガー)	21		
EUF-400	21		
EUF-400K	21		
EUF-600A	21		
EUF-600B	21		
EUF-600K	21		
EUF-8	21		
EUF-8(ハンガー)	21		
EUJ-2B	23		
EUJ-2B(ハンガー)	23		
EUJ-3A	23		
EUJ-3A(ハンガー)	23		
EUJ-4A	23		
EUJ-4A(ハンガー)	23		
EW1721-250	23		
EW1721-450	23		
EZN-1/2	22		
EZN-1/2(ハンガー)	22		
EZN-3/8	22		
EZN-3/8(ハンガー)	22		
EZN-5/16	22		
EZN-5/16(ハンガー)	22		
F	FL-130B	65	
	FL-130C	65	
	FL-130G	65	
	FL-130O	65	
	FL-130R	65	
	FL-130S	65	
	FL-130V	65	
	FL-130Y	65	
	G	GR125-240	6
		GR35-350	6
GR36-700		6	
GR37-1000		6	
H		HBL1/16	8
		HBL1/16S	10
		HBL1/2	8
		HBL1/20	8
		HBL1/20S	10
		HBL1/2S	10
	HBL1/4	8	
	HBL1/4S	10	
	HBL1/8	8	
	HBL1/8S	10	
HBL100	8		
HBL100N	10		
HBL100S	10		
HBL120	8		
HBL120N	10		
HBL120S	10		
HBL1300BS	10		

	品番	掲載ページ
H	HBL140	8
	HBL140N	10
	HBL140S	10
	HBL15	8
	HBL15N	10
	HBL15S	10
	HBL170	8
	HBL170N	10
	HBL170S	10
	HBL190	8
	HBL190S	10
	HBL20	8
	HBL20N	10
	HBL20S	10
	HBL25	8
	HBL25N	10
	HBL25S	10
	HBL3/16	8
	HBL3/16S	10
	HBL3/32	8
	HBL3/32S	10
	HBL3/4	8
	HBL3/4S	10
	HBL3/8	8
	HBL3/8S	10
	HBL30	8
	HBL30N	10
	HBL30S	10
	HBL40	8
	HBL40N	10
	HBL40S	10
	HBL5/16	8
	HBL5/16S	10
	HBL5/32	8
	HBL5/32S	10
HBL5/64	8	
HBL5/64S	10	
HBL5/8	8	
HBL5/8S	10	
HBL50	8	
HBL500	8	
HBL500N	10	
HBL500S	10	
HBL50N	10	
HBL50S	10	
HBL60	8	
HBL60N	10	
HBL60S	10	
HBL7/16	8	
HBL7/16S	10	
HBL7/32	8	
HBL7/32S	10	
HBL7/64	8	
HBL7/64S	10	
HBL700	8	
HBL700BS	10	
HBL700N	10	
HBL700S	10	
HBL80	8	
HBL800	8	
HBL800N	10	
HBL800S	10	
HBL80N	10	
HBL80S	10	
HBL9/16	8	
HBL9/16S	10	
HBL9/64	8	
HBL9/64S	10	
HBL900	8	
HBL900B	8	
HBL900BS	10	
HBL900N	10	
HBL900S	10	
HBP-175	61	
HBS1/16S	9	
HBS1/20S	9	
HBS1/4S	9	
HBS1/8S	9	
HBS100	8	
HBS100S	9	
HBS15	8	
HBS15S	9	
HBS20	8	
HBS20S	9	
HBS25	8	
HBS25S	9	
HBS3/16S	9	
HBS3/32S	9	
HBS3/8S	9	
HBS30	8	

ギヤレンチ
 ホローレンチ
 ヘックスケット類
 電動ル
 ソケットレンチ類
 インパクトレンチ用
 ソケットレンチ類
 レンチ類
 ブラヤスパナカッター類
 デリブ・テーブ類
 特殊工具
 各種資料

品番インデックス(数字・アルファベット) ▶▶▶

ギヤレンチ
ホローレンチ
ヘックスソケット類
電動ル
ソケットレンチ類
インパクトレンチ用
レンチ類
フライホイールカッター類
ドリフトビット類
特殊工具
各種資料

品番	掲載ページ
H HBS30S	9
HBS40	8
HBS40S	9
HBS5/16S	9
HBS5/32S	9
HBS5/64S	9
HBS50	8
HBS500	8
HBS500S	9
HBS50S	9
HBS60	8
HBS60S	9
HBS7/32S	9
HBS7/64S	9
HBS700	8
HBS700S	9
HBS80	8
HBS800	8
HBS800S	9
HBS80S	9
HBS9/64S	9
HBS900	8
HBS900BS	9
HBS900S	9
HEJ-10	10
HEJ-12	10
HEJ-14	10
HEJ-17	10
HEJ-4	10
HEJ-5	10
HEJ-6	10
HEJ-8	10
HH206M	13
HH207M	13
HH208M	13
HH210M	13
HH306M	14
HH306ML	14
HH307M	14
HH307ML	14
HH310M	14
HH313M	14
HH405ML	17
HH406M	17
HH407M	17
HH408ML	17
HH411M	17
HHB307ML	15
HHB407ML	18
HL07	7
HL09	7
HL1/16	7
HL1/20	7
HL1/4	7
HL1/8	7
HL100	7
HL100S	9
HL120	7
HL120S	9
HL13	7
HL140	7
HL140S	9
HL15	7
HL15S	9
HL170	7
HL170S	9
HL190	7
HL190S	9
HL20	7
HL20S	9
HL25	7
HL25S	9
HL3/16	7
HL3/32	7
HL3/8	7
HL30	7
HL30S	9
HL40	7
HL40S	9
HL5/16	7
HL5/32	7
HL5/64	7
HL50	7
HL50S	9
HL500	7
HL60	7
HL60S	9
HL7/32	7
HL7/64	7
HL700	7

品番	掲載ページ
H HL80	7
HL80S	9
HL800	7
HL9/64	7
HL900	7
HL900B	7
HL900S	9
HMC-100	63
HMC-100K	63
HPH306ML-100	16
HPH308ML-100	16
HPH309M	15
HPH406ML-100	19
HPH408ML-100	19
HPH409M	18
HS07	7
HS09	7
HS100	7
HS100S	9
HS13	7
HS15	7
HS15S	9
HS20	7
HS20S	9
HS25	7
HS25S	9
HS30	7
HS30S	9
HS40	7
HS40S	9
HS50	7
HS50S	9
HS500	7
HS60	7
HS60S	9
HS700	7
HS80	7
HS80S	9
HS800	7
HS900	7
HS900S	9
HSP-175	61
HW100	11
HW100M	11
HW100MB	11
L LP-165	59
LPB-165	59
LPS-165	59
LPS-165P	59
M MG12-400N	6
MG16-500N	6
MN-125	62
MOF200	58
MOF300	58
N N-150	62
N-175	62
N-200	62
NC-1	62
NC-2	62
NC-3	62
NC-4	62
P P10-30	53
P10-32	53
P10-35	53
P10-36	53
P10-38	53
P10-41	53
P10-46	53
P10-50	53
P10-54	53
P10-55	53
P10-58	53
P10-60	53
P10-63	53
P10-65	53
P10-67	53
P10-70	53
P10-71	53
P10-75	53
P10-77	53
P10-80	53
P12-100	54
P12-105	54
P12-110	54
P12-115	54
P12-120	54
P12-125	54
P12-130	54
P12-135	54
P12-140	54

品番	掲載ページ
P P12-150	54
P12-41	54
P12-46	54
P12-50	54
P12-54	54
P12-55	54
P12-58	54
P12-60	54
P12-63	54
P12-65	54
P12-67	54
P12-70	54
P12-71	54
P12-75	54
P12-77	54
P12-80	54
P12-85	54
P12-90	54
P12-95	54
P12EX200	54
P12EX250	54
P12EX300	54
P12EX330	54
P12EX400	54
P20-100	54
P20-105	54
P20-110	54
P20-115	54
P20-120	54
P20-130	54
P20-135	54
P20-140	54
P20-145	54
P20-150	54
P20-160	54
P20-170	54
P20-175	54
P20-180	54
P20-185	54
P20-190	54
P202.5HT	13
P20-200	54
P20-210	54
P20-215	54
P20-225	54
P20-235	54
P202HT	13
P203HT	13
P204HT	13
P205HT	13
P206HT	13
P20-75	54
P207HT	13
P20-80	54
P20-85	54
P208HT	13
P20-90	54
P20-95	54
P210HT	13
P303HT	15
P304HT	15
P305HT	15
P306HT	15
P308HT	15
P3-1/2	43
P3-1/4	43
P3-10	43
P310HT	15
P3-11	43
P3-11/16	43
P3-12	43
P312HT	15
P3-13	43
P3-13/16	43
P3-14	43
P314HT	15
P3-15	43
P3-16	43
P3-17	43
P3-18	43
P3-19	43
P3-21	43
P3-22	43
P3-23	43
P3-24	43
P3-3/4	43
P3-3/8	43
P3-5/16	43
P3-5/8	43
P3-6	43

品番	掲載ページ
P P3-7	43
P3-7/16	43
P3-7/8	43
P3-8	43
P3-9	43
P3-9/16	43
P3ES10-100	44
P3ES10-125	44
P3ES10-150	44
P3ES10-200	44
P3ES10-250	44
P3ES12-100	44
P3ES12-125	44
P3ES12-150	44
P3ES12-200	44
P3ES12-250	44
P3ES13-100	44
P3ES13-150	44
P3ES13-200	44
P3ES13-250	44
P3ES14-100	44
P3ES14-125	44
P3ES14-150	44
P3ES14-200	44
P3ES14-250	44
P3ES16-150	44
P3ES16-200	44
P3ES17-100	44
P3ES17-150	44
P3ES17-200	44
P3ES17-250	44
P3ES8-100	44
P3ES8-150	44
P3ES8-200	44
P3EX100	45
P3EX150	45
P3EX200	45
P3EX250	45
P3EX50	45
P3EX75	45
P3HT10-100	16
P3HT10-150	16
P3HT12-100	16
P3HT12-150	16
P3HT3-100	16
P3HT3-150	16
P3HT4-100	16
P3HT4-150	16
P3HT5-100	16
P3HT5-150	16
P3HT6-100	16
P3HT6-150	16
P3HT8-100	16
P3HT8-150	16
P3L-1/2	43
P3L-1/4	43
P3L-10	43
P3L-11	43
P3L-11/16	43
P3L-12	43
P3L-13	43
P3L-14	43
P3L-15	43
P3L-16	43
P3L-17	43
P3L-18	43
P3L-19	43
P3L-21	43
P3L-22	43
P3L-23	43
P3L-24	43
P3L-3/4	43
P3L-3/8	43
P3L-5/16	43
P3L-5/8	43
P3L-7/16	43
P3L-8	43
P3L-9	43
P3L-9/16	43
P3M-10	43
P3M-12	43
P3M-13	43
P3M-14	43
P3M-16	43
P3M-17	43
P3M-18	43
P3M-19	43
P3M-8	43
P3ML-10	43
P3ML-12	43

品番	掲載ページ
P P3ML-13	43
P3ML-14	43
P3ML-16	43
P3ML-17	43
P3ML-18	43
P3ML-19	43
P3ML-8	43
P3S10X1.25	45
P3S10X1.5	45
P3S12X1.25	45
P3S12X1.75	45
P3S5X0.8	45
P3S6X1.0	45
P3S8X1.25	45
P3T-M11	45
P3T-M12	45
P3T-M13	45
P3T-M55.5	45
P3T-M6	45
P3T-M78	45
P3T-M910	45
P3UJ	45
P3US10	44
P3US10-100	44
P3US10-150	44
P3US10-200	44
P3US12	44
P3US12-100	44
P3US12-150	44
P3US12-200	44
P3US13	44
P3US13-100	44
P3US13-150	44
P3US13-200	44
P3US14	44
P3US14-100	44
P3US14-150	44
P3US14-200	44
P3US16	44
P3US17	44
P3US17-100	44
P3US17-150	44
P3US17-200	44
P3US18	44
P3US19	44
P3US8	44
P3US8-100	44
P3US8-150	44
P3US8-200	44
P3W-10	45
P3W-12	45
P3W-14	45
P3W-17	45
P3W-8	45
P3W-9	45
P405HT	18
P406HT	18
P408HT	18
P4-1	46
P4-1/2	46
P4-1/4	46
P4-10	46
P410HT	18
P4-11	46
P4-11/16	46
P4-1-1/16	46
P4-1-1/4	46
P4-1-1/8	46
P4-12	46
P412HT	18
P4-13	46
P4-13/16	46
P4-1-3/16	46
P4-14	46
P414HT	18
P4-15	46
P4-15/16	46
P4-16	46
P4-17	46
P417HT	18
P4-18	46
P4-19	46
P419HT	18
P4-20	46
P4-21	46
P4-22	46
P4-23	46
P4-24	46
P4-25	46

品番インデックス(数字・アルファベット) ▶▶▶

Table with 5 columns of product numbers and page numbers. Each column is headed by a 'P' and '品番' (Product Number) and '掲載ページ' (Page Number). The products are listed in alphabetical order within each column.

ギヤレンチ
ホローレンチ
ヘックスケット類
電動ル
ソケットレンチ類
ソケットレンチ用
ソケットレンチ類
レンチ類
フランチャイパーナイフ類
ドリフ・テーパー類
特殊工具
各種資料



品番インデックス(数字・アルファベット) ▶▶▶

ギヤレンチ
ホローレンチ
ヘックスソケット類
電動ル
ソケットレンチ類
インパクトレンチ用
レンチ類
フライホイールカッター類
ループテーパー類
特殊工具
各種資料

品番	掲載ページ
P8-35	51
P8-36	51
P836HT	19
P8-38	51
P8-41	51
P8-42	51
P8-46	51
P8-50	51
P8-54	51
P8-55	51
P8-58	51
P8-60	51
P8-63	51
P8-65	51
P8-67	51
P8-7/8	52
P8-70	51
P8-71	51
P8-75	51
P8-77	51
P8-80	51
P8-85	51
P8-90	51
P8-95	51
P8EX160	53
P8EX200	53
P8EX250	53
P8EX300	53
P8EX330	53
P8EX400	53
P8L-1	52
P8L-1-1/16	52
P8L-1-1/2	52
P8L-1-1/4	52
P8L-1-1/8	52
P8L-1-11/16	52
P8L-1-13/16	52
P8L-1-15/16	52
P8L-1-3/16	52
P8L-1-3/4	52
P8L-1-3/8	52
P8L-15/16	52
P8L-1-5/16	52
P8L-1-5/8	52
P8L-17	52
P8L-1-7/16	52
P8L-1-7/8	52
P8L-18	52
P8L-19	52
P8L-1-9/16	52
P8L-2	52
P8L-21	52
P8L-2-1/16	52
P8L-2-1/4	52
P8L-2-1/8	52
P8L-22	52
P8L-23	52
P8L-2-3/16	52
P8L-2-3/8	52
P8L-24	52
P8L-2-5/16	52
P8L-26	52
P8L-27	52
P8L-29	52
P8L-30	52
P8L-32	52
P8L-33	52
P8L-34	52
P8L-35	52
P8L-36	52
P8L-38	52
P8L-41	52
P8L-46	52
P8L-50	52
P8L-54	52
P8L-55	52
P8L-58	52
P8L-60	52
P8L-65	52
P8L-70	52
P8SL-32	52
P8SL-35	52
P8SL-38	52
P8SL-41	52
P8UJ	53
PAD128	54
PAD34	45
PAD43	49
PAD46	49
PAD64	51

品番	掲載ページ
PAD68	51
PAD812	53
PAD86	53
PBH202	28
PBH302	45
PBH402	49
PH213M	13
PH313M	15
PH413M	18
PL-1000SP	66
PL-110B	65
PL-110C	65
PL-110G	65
PL-110L	65
PL-110O	65
PL-110P	65
PL-110R	65
PL-110S	65
PL-110V	65
PL-110Y	65
PP10-1	55
PP10-1S	55
PP12-1	55
PP12-1S	55
PP12-2	55
PP12-2S	55
PP20-1	55
PP20-1S	55
PP3-1	55
PP3-1S	55
PP3-2	55
PP3-2S	55
PP3-3	55
PP3-3S	55
PP4-1	55
PP4-1S	55
PP4-2	55
PP4-2S	55
PP4-3	55
PP4-3S	55
PP6-1	55
PP6-1S	55
PP6-2	55
PP6-2S	55
PP6-3	55
PP6-3S	55
PP8-1	55
PP8-1S	55
PP8-2	55
PP8-2S	55
PP8-3	55
PP8-3S	55
PP8-4	55
PP8-4S	55
PR10-1	55
PR10-1S	55
PR12-1	55
PR12-1S	55
PR12-2	55
PR12-2S	55
PR12-3	55
PR12-3S	55
PR20-1	55
PR20-1S	55
PR3-1	55
PR3-1S	55
PR3-2	55
PR3-2S	55
PR3-3	55
PR3-3S	55
PR4-1	55
PR4-1S	55
PR4-2	55
PR4-2S	55
PR4-3	55
PR4-3S	55
PR4-4	55
PR4-4S	55
PR6-1	55
PR6-1S	55
PR6-2	55
PR6-2S	55
PR6-3	55
PR6-3S	55
PR6-4	55
PR6-4S	55
PR6-5	55
PR6-6	55
PR6-6S	55

品番	掲載ページ
PR8-1	55
PR8-1S	55
PR8-2	55
PR8-2S	55
PR8-3	55
PR8-3S	55
PR8-4	55
PR8-4S	55
PW-1030S	58
RN-125	62
RN-150	62
S0809	57
S0810	57
S1012	57
S1113	57
S1214	57
S1317	57
S1417	57
S1719	57
S1721	57
S1921	57
S1922	57
S-2.5	11
S-2.5B	11
S2126	57
S216	26
S216M	26
S2224	57
S2326	57
S2427	57
S2430	57
S2632	57
S-3	11
S-3B	11
S-4	11
S4506ISO	57
S4506M	57
S-4B	11
S-5	11
S-5B	11
S-6	11
S611	38
S612M	38
S613M	38
S613M-ISO	38
S616M	38
S618	38
S-6B	11
S-8	11
S812	41
S812M	41
S818	41
S818M	41
S-8B	11
SA-1214	56
SA-1317	56
SA-810	56
SBP-175	61
SF-C	61
SH210M	26
SH211	26
SH212M	26
SH-250R	55
SH2-C	55
SH-300R	55
SH309M	29
SH309ML	30
SH312M	29
SH312ML	30
SH313L	30
SH313M	29
SH314	29
SH314M	29
SH-330R	55
SH3-C	55
SH410L	34
SH411	34
SH411M-A	34
SH411M-B	34
SH411M-C	34
SH411M-D	34
SH411M-ISO-A	34
SH411M-ISO-B	34
SH411ML-A	34
SH411ML-B	34
SH4-C	55
SL-170B	64
SL-170C	64
SL-170G	64
SL-170O	64

品番	掲載ページ
SL-170R	64
SL-170S	64
SL-170V	64
SL-170Y	64
SLK-1400SP	66
SLK-140B	64
SLK-140GB	64
SLK-140R	64
SLK-140RB	64
SLK-140V	64
SLK-800SP	66
SLK-80B	64
SLK-80GB	64
SLK-80R	64
SLK-80RB	64
SLK-80V	64
SN-130	62
SN-160	62
SN319	29
SN319M	29
SN322M-ISO	29
SN414	33
SN414M	33
SN414M-ISO	33
SN419M-ISO	33
SN421	33
SN421M-ISO	33
SP-C	61
SP-CS	61
SSL-150B	64
SSL-150C	64
SSL-150G	64
SSL-150O	64
SSL-150R	64
SSL-150S	64
SSL-150V	64
SSL-150Y	64
SSP-175	61
ST-110B	65
ST-110D	65
ST-110G	65
ST-110L	65
ST-110R	65
ST-110V	65
ST-110W	65
ST-110Y	65
SVC-42	63
SVC-42K	63
T-110B	65
T-110D	65
T-110G	65
T-110R	65
T-110Y	65
TCW-10	57
TCW-11	57
TCW-12	57
TCW-13	57
TCW-14	57
TCW-15	57
TCW-16	57
TCW-17	57
TCW-18	57
TCW-19	57
TCW-600	57
TCW-600K	57
TCW-7	57
TCW-8	57
TCW-9	57
TH-100	11
TH-15	11
TH-20	11
TH-25	11
TH-30	11
TH-40	11
TH-50	11
TH-60	11
TH-80	11
THC-100-100S	12
THC-100-150S	12
THC-100-200S	12
THC-100-50S	12
THC-100H	12
THC-100S	12
THC-10-100	12
THC-10-150	12
THC-10-200	12
THC-10-50	12
THC-150S	12
THC-200S	12
THC-300H	12

品番	掲載ページ
THC-3BH	12
THC-3BH-100S	12
THC-3BH-150S	12
THC-3BH-200S	12
THC-3BH-50S	12
THC-4-100	12
THC-4-150	12
THC-4-200	12
THC-4-50	12
THC-50S	12
THC-5-100	12
THC-5-150	12
THC-5-200	12
THC-5-50	12
THC-6-100	12
THC-6-150	12
THC-6-200	12
THC-6-50	12
THC-8-100	12
THC-8-150	12
THC-8-200	12
THC-8-50	12
THC-AD635	12
THP-10	11
THP-10B	11
THP-12	11
THP-12B	11
THP-14	11
THP-14B	11
THP-17	11
THP-2.5	11
THP-2.5B	11
THP-3	11
THP-3B	11
THP-3S	11
THP-4	11
THP-4B	11
THP-4S	11
THP-5	11
THP-5B	11
THP-5S	11
THP-6	11
THP-6B	11
THP-6S	11
THP-8	11
THP-8B	11
THP-8S	11
TP-200	59
TPB-200	59
TRE-1/4X3/8	58
TRE-1/8X3/16	58
TRE-10G	58
TRE-2X3.2	58
TRE-4G	58
TRE-4X6	58
TRE-6G	58
TRE-6X8	58
TRE-8G	58
TRE-8X10	58
TRW-2AR	56
TRW-2AU	56
TRW-2BU	56
TRW-3BU	56
TRW-3U	56
TRW-C	56
TRW-WS2	56
TRW-WSK	56
TSP-2	27
TSP-3	32
TSP-4	37
WL-170	64
WL-30	64
WLK-170	64
WLK-50	64
WP-250	60
WPA-250	60
WPD-250R	60
WPD-250S	60
WPK-250	60
WPK-250P	60
WPPS-270	60
WPPS-270RP	60
WPPS-270SP	60
WPS-190	60
WPS-250	60
WPS-300	60
WPS-400	60
ZAD-3/8	22