

# ギヤレンチ

## 用途

大型ボルト・ナットの着脱に威力を発揮します。  
橋梁・土木建築・大型車両・造船所・プラントなどの現場で倍力機構により入力した数倍の力《出力》を出す事ができます。用途によってお選びください。

## 使用例



## 機種別特長

品番	安全機能(本体内部構造保護)		バックラッシュ(つれ回り)防止機能	自在ハンドル
	安全ピン内蔵タイプ	オーバートルク防止機構タイプ	ラッチ機構	
GR35-350	●			
GR36-700	●			
GR37-1000	●			
GR125-240	●			
MG12-400N		●	●	●
MG16-500N	●		●	●



### 安全ピン内蔵タイプ



最大規定トルク以上(オーバートルク)で作業すると安全ピンが破断され、ギヤレンチ本体の内部構造を保護する機構になっています。(破断された安全ピンは新しい安全ピンに交換できます。)

### オーバートルク防止機構



最大規定トルク以上(オーバートルク)で作業するとオーバートルク防止機構が作動し、ギヤレンチ本体の内部構造を保護します。(オーバートルク防止機構はクラッチ式で自動復帰します)

### ラッチ機構



ラッチ切替レバーをCLOSEに合わせた状態でバックラッシュ(つれ回り)を防止する機構です。OPEN位置へ切替えると解除されます。

### 自在ハンドル



ハンドルが自在にまわるので、作業の邪魔になりません。又、持ち運びが非常に楽です。

## 機種別能力

ギヤレンチの出力トルクの計算式は下記の通りです。参考にしてお選びください。

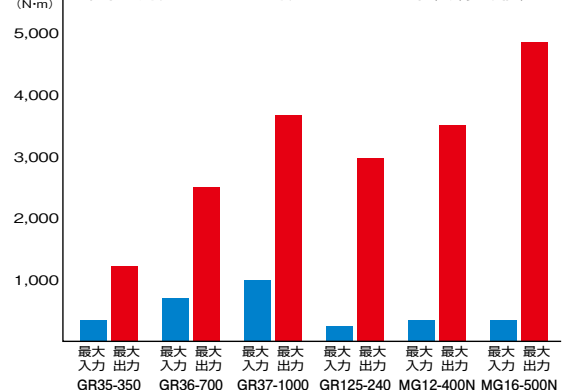
$$\text{入力トルク (N}\cdot\text{m)} \times \text{実質倍率} = \text{出力トルク (N}\cdot\text{m)}$$

### 機種別能力一覧表(参考値)

	倍率	品番	最大入力トルク (N·m)	実質倍率	最大出力トルク (N·m)
GRタイプ	3.5倍型	GR35-350	350	3.5	1,225
	3.6倍型	GR36-700	700	3.6	2,520
	3.7倍型	GR37-1000	1,000	3.7	3,700
	12.5倍型	GR125-240	240	12.5	3,000
MGタイプ	10倍型	MG12-400N	353	10.0	3,530
	14.4倍型	MG16-500N	340	14.4	4,900

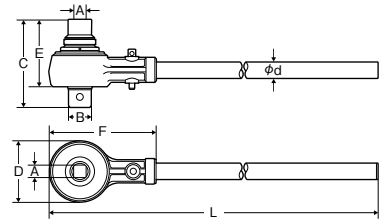
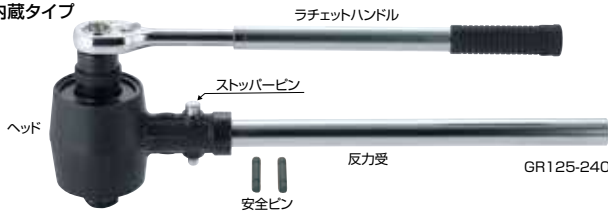
- 参考(精度)  
・付属の反力受装着時は±10%となります。  
(3.5倍型・3.6倍型・3.7倍型・12.5倍型)
- 作業条件により、トルク値が異なりますのでご注意ください。
- 常用で使用される場合のトルクの上限は、最大トルク値の90%です。  
これより大きなトルクでご使用の場合は、1ランク上の機種をお選びください。

機種別最大入力トルク・最大出力トルク比較表(参考値)



# GRタイプ 3.5倍型・3.6倍型・3.7倍型・12.5倍型

●安全ピン内蔵タイプ



品番	最大トルク(N・m)		実質倍率	kg		本体寸法								メーカー希望小売価格(税抜)円	J A N	
	入力	出力		重量(※1)	総重量(※2)	A入力差込角	B出力差込角	C(mm)	D(mm)	E(mm)	F(mm)	L(mm)	φd(mm)			
GR35-350	350	1,225	3.5	1.6	6.7	11.7	19.0(3/4)	19.0(3/4)	118	65	97	104	468	24	172,700	5002
GR36-700	700	2,520	3.6	2.8	9.1	14.1	19.0(3/4)	25.4(1")	135	83	103	148	493	24	196,900	5019
GR37-1000	1,000	3,700	3.7	3.8	10.0	15.0	19.0(3/4)	25.4(1")	138	96	107	168	508	26	214,500	5026
GR125-240	240	3,000	12.5	4.3	6.8	11.8	12.7(1/2)	25.4(1")	155	92	130	166	506	25	402,500	5866

●最大入力トルク値以上の入力を行わないでください。

※1:反力受及びラチェットハンドルを装着した場合の重量です。  
 ※2:セット総重量を意味し、メタルケース・付属品など全ての総重量です。

**セット明細 GR35-350**

品名	ヘッド	価格(※3)	反力受	安全ピン	ストッパーピン	ラチェットハンドル	メタルケース
品番・サイズ	GR35-350H	113,000	RBS04-1	SAP04-1	STP04-1	6RH750	480×325×115
入数	1		1	2	1	1	1

**セット明細 GR36-700**

品名	ヘッド	価格(※3)	反力受	安全ピン	ストッパーピン	ラチェットハンドル	メタルケース
品番・サイズ	GR36-700H	130,000	RBS04-2	SAP04-2	STP04-2	6RH1100	480×325×115
入数	1		1	2	1	1	1

**セット明細 GR37-1000**

品名	ヘッド	価格(※3)	反力受	安全ピン	ストッパーピン	ラチェットハンドル	メタルケース
品番・サイズ	GR37-1000H	142,000	RBS04-3	SAP04-3	STP04-2	6RH1100	480×325×115
入数	1		1	2	1	1	1

**セット明細 GR125-240**

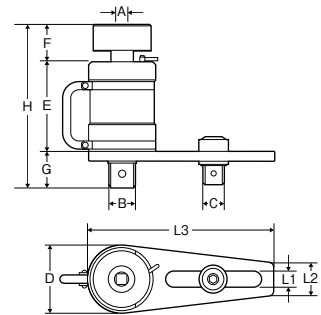
品名	ヘッド	価格(※3)	反力受	安全ピン	ストッパーピン	ラチェットハンドル	メタルケース
品番・サイズ	GR125-240H	368,500	RBS125	SAP125	STP04-2	4RH350SL	480×325×115
入数	1		1	2	1	1	1

●ヘッドのほか、各種部品も別途販売しております。 ●反力受については別作品の対応可能です。

※3:ヘッドの価格はメーカー希望小売価格(税抜)です。

## MGタイプ 10倍型

- オーバートルク防止機構付
- ラッチ機構付
- 自在ハンドルタイプ



品番	最大トルク(N・m)		実質倍率	kg		本体寸法								反力受寸法			アタッチメント C差込角	メーカー希望小売価格(税抜)円	J A N
	入力	出力		重量(※1)	総重量(※2)	A入力差込角	B出力差込角	D	E	F	G	H	L1	L2	L3				
MG12-400N	353	3,530	10.0	10.0	14.0	12.7(1/2)	25.4(1")	93	139.5	56	45.5	241	26	50	246	19.0(3/4)	459,800	A4780	

●最大入力トルク値以上の入力を行わないでください。

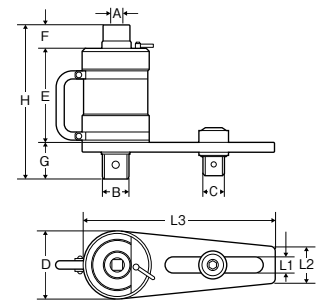
※1:ラチェットハンドル・アタッチメントを装着した場合の重量です。  
 ※2:セット総重量を意味し、メタルケース・付属品など全ての総重量です。

**セット明細 MG12-400N**

品名	本体	反力受	アタッチメント	六角レンチ	ラチェットハンドル	メタルケース
品番・サイズ	—	SA12	AT12	8mm	4RH250	270×366×112
入数	1	1	1	1	1	1

## MGタイプ 14.4倍型

- 安全ピン内蔵タイプ
- ラッチ機構付
- 自在ハンドルタイプ



品番	最大トルク(N・m)		実質倍率	kg		本体寸法								反力受寸法			アタッチメント C差込角	メーカー希望小売価格(税抜)円	J A N
	入力	出力		重量(※1)	総重量(※2)	A入力差込角	B出力差込角	D	E	F	G	H	L1	L2	L3				
MG16-500N	340	4,900	14.4	14.6	20.6	19.0(3/4)	38.1(1-1/2)	108	165	41	57	263	32	56	300	25.4(1")	569,800	A4797	

●最大入力トルク値以上の入力を行わないでください。

※1:ラチェットハンドル・アタッチメントを装着した場合の重量です。  
 ※2:セット総重量を意味し、メタルケース・付属品など全ての総重量です。

**セット明細 MG16-500N**

品名	本体	反力受	安全ピン	アタッチメント	六角レンチ	ラチェットハンドル	メタルケース
品番・サイズ	—	SA16	PIN16-5	AT16	10mm	6RH500	285×512×145
入数	1	1	2	1	1	1	1



ギヤレンチ

ホイールレンチ

ヘッドソケット類

電動ルレンチ

ソケットレンチ類

インパクトレンチ類

レンチ類

プライヤパカドー類

ドライバー・テーパー類

特殊工具

各種資料